



# DUROCRET-TERRAZZO

Extra pevné cementové spojivo na vytvorenie dekoratívnej terrazzo podlahy

## POPIS

DUROCRET-TERRAZZO je extra silné cementové spojivo, ktoré sa používa v kombinácii s farebnými kameňmi a následne sa leští do hladkej dekoratívnej podlahy. Voľbou tejto podlahy je možné do vybraných priestorov vniesť moderný, vysoko odolný, dekoratívny prvok vo forme tradičného terrazzo. Spojivo je vhodné pre vnútorné aj vonkajšie použitie a ponúka nasledujúce výhody:

- Moderný dekoratívny vzhľad terrazzo
- Vysoká kvalita a jedinečný dizajn
- Široká škála farebných kombinácií poskytujúca nekonečné možnosti dizajnu
- Odolnosť proti UV žiareniu
- Odolnosť proti oderu
- Nenasiakavá povrchová úprava

## OBLASŤ POUŽITIA

DUROCRET-TERRAZZO sa používa v interiéri aj exteriéri v obytných a komerčných priestoroch, hoteloch, obchodoch atď. Vhodné tiež na použitie na balkónoch, plochých strechách, terasách a pod.

## TECHNICKÉ DÁTA

Forma: cementový prášok

Povrchová úprava: moderné terrazzo s prídavkom prírodných farebných kameňov (10 farieb)

### DUROCRET-TERRAZZO v kombinácii s ISOMAT PRÍRODNÝMI FAREBNÝMI KAMEŇMI

Miešací pomer (podľa hmotnosti): DUROCRET-TERRAZZO: 50 %  
ISOMAT PRÍRODNÉ FAREBNÉ KAMENE: 50 %

Spotreba vody v konečnej zmesi

(% podľa hmotnosti):  $13 \pm 1$  (cca 6,5 l)

Doba spracovateľnosti: 1 h pri teplote +23 °C

Objemová hmotnosť čerstvej malty:  $2,25 \pm 0,1$  kg/l

Objemová hmotnosť stvrdnutej malty:  $2,20 \pm 0,1$  kg/l

Pevnosť v tlaku:  $\geq 50$  N/mm<sup>2</sup>

(EN 13892-2)

Pevnosť v ohybe:  $\geq 10$  N/mm<sup>2</sup>

(EN 13892-2)

Príľnavosť:  $\geq 2$  N/mm<sup>2</sup>

(EN 13892-8)

Kapilárna absorpcia:  $\leq 0,20$  kg·m<sup>-2</sup>·h<sup>-0,5</sup>

(EN 13057)

Hrúbka aplikácie: až 2 cm na vrstvu (min. hrúbka 1 cm)

## NÁVOD NA POUŽITIE

### 1. Príprava podkladu

Podklad by mal byť čistý, bez prachu, oleja alebo mastnoty, voľného materiálu atď. Prípadné trhliny alebo otvory v podklade musia byť riadne vyplnené.

Nasiakavé podklady ako betón, mikrocement a pod. je potrebné pred aplikáciou DUOCRET-TERRAZZO najskôr ošetriť akrylovou penetráciou FLEX-PRIMER v 1-2 vrstvách v závislosti od nasiakavosti podkladu. DUOCRET-TERRAZZO sa potom aplikuje po 2-3 hodinách v závislosti na poveternostných podmienkach a za predpokladu, že penetrácia dostatočne zaschla.

Nenasiakavé podklady, ako sú staré vrstvy dlaždíc je nutné natrieť adhéznym mostíkom ISOMAT SUPERGRUND. DUOCRET-TERRAZZO sa následne aplikuje po 2-3 hodinách, pokiaľ adhézny mostík dostatočne zaschol.

### 2. Aplikácia

#### Miešanie pomocou nízkootáčkového miešadla

DUOCRET-TERRAZZO sa za stáleho miešania pomaly pridáva do vody, pokiaľ nevznikne zmes zodpovedajúca požadovanej spracovateľnosti. Aby sa dosiahlo vytvorenie homogénnej zmesi, je dôležité ju dôkladne premiešať v blízkosti stien a pri dne nádoby. Do zmesi DUOCRET-TERRAZZO sa potom pridávajú prírodné farebné kamene vo vopred stanovenom pomere. Miešanie sa vykonáva pomocou nízkootáčkového miešadla.

#### Miešanie v stavebnej miešačke

Najprv sa do miešačky naleje potrebné množstvo zámesovej vody. Potom sa v odporúčanom dávkovaní pridávajú prírodné farebné kamene a nakoniec DUOCRET-TERRAZZO. Miešajte, kým nedosiahnete požadovanú spracovateľnosť.

Zmes sa nanáša na pripravený povrch kovovým hladítkom. Povrch sa potom vyrovná a uhladí hliníkovou stierkou. Na čerstvý povrch DUOCRET-TERRAZZO (do 15-20 minút po vyrovnaní) sa nanáša špeciálne akrylátové tvrdidlo pre čerstvý betón ISOCURE-A pri spotrebe 150-200 g/m<sup>2</sup>. Po 24 až 48 hodinách, v závislosti na poveternostných podmienkach, je dekoratívna podlaha mechanicky ošetrovaná, vyleštená a dokončená jednou z nasledujúcich variant:

Prvá metóda: Povrch sa brúsi a leští pomocou stroja na brúsenie a leštenie terrazzo.

Druhá metóda: Povrch sa brúsi elektrickou dlaňovou brúskou a potom brúsnym papierom, počnúc papierom zrnitosti 80, kým nie je dosiahnutá požadovaná úprava. Táto metóda úpravy sa obvykle volí pre projekty malého rozsahu, detaily alebo ťažko prístupné povrchy.

Potom je potrebné povrch dôkladne očistiť od prachu vysávačom s vysokým saním. Drobné otvory a nedokonalosti vzniknuté na povrchu mechanickým opracovaním sa vyplnia bielym cementom pevnostnej triedy 52,5. Ak bol DUOCRET-TERRAZZO zafarbený práškovými pigmentmi, musí byť zafarbený aj biely cement pevnostnej triedy 52,5.

Ochranný lak je možné nanášať dva až tri dni po dokončení aplikácie, pokiaľ je povrch suchý.

### 3. Farbenie DUOCRET-TERRAZZO

DUOCRET-TERRAZZO je možné farbiť kvalitnými anorganickými pigmentmi ISOMAT DECO-COLOR, ktoré sú k dispozícii v 10 farbách a je možné ich vzájomne kombinovať, vďaka čomu je možné získať neobmedzené množstvo farebných variantov. Pre lepšie premiešanie by sa mal pigment najskôr rozpustiť v zámesovej vode. Pigment je možné pridať aj po zmiešaní DUOCRET-TERRAZZO s vodou, v tomto prípade je však nutné zmes dôkladne premiešať, aby bolo zaistené rovnomerné sfarbenie.

Pri rozsiahlych aplikáciách sa uprednostňuje najskôr rozpustiť pigment vo vode.

V prípade, že je potrebných viac ako 10 dávok po 50 g na 25 kg prípravku DUOCRET-TERRAZZO, odporúčame kontaktovať oddelenie technickej podpory spoločnosti ISOMAT.

### 4. Ochrana polyuretánovým lakom

DUOCRET-TERRAZZO je možné ochrániť polyuretánovým ochranným lakom s rozpúšťadlami VARNISH-PU 2K (lesklý alebo saténový) alebo polyuretánovým ochranným lakom na vodnej báze VARNISH-PU 2KW (saténovo-matný). Lak na vodnej báze je ideálny pre vnútorné zle vetrané priestory, pretože je takmer bez zápachu.

VARNISH-PU 2K a VARNISH-PU 2KW sa nanáša štetcom v dvoch vrstvách. Druhá vrstva sa nanáša 4-24 hodín po prvej vrstve za predpokladu, že dostatočne zaschla.

Spotreba: 70-120 g/m<sup>2</sup> na vrstvu.

Pre lepšie nanášanie sa odporúča valček namočiť do laku až do momentu úplného nasiaknutia, potom ho utrieť v maliarskej vaničke či pomocou maliarskej mriežky a následne naniesť na povrch.

VARNISH-PU 2K (lesklý alebo saténový) všeobecne stmavuje povrch. V prípade, že to nie je žiaduce, odporúčame naniesť dva laky nasledujúcim spôsobom:

Najprv sa nanesie akrylátový lak na vodnej báze VS-W v jednej vrstve so spotrebou 150-200 ml/m<sup>2</sup>. Po 24 hodinách sa nanesie dvojzložkový polyuretánový lak VARNISH PU-2K (lesklý alebo saténový) v dvoch vrstvách. Druhá vrstva sa nanáša 4-24 hodín po prvej vrstve, pokiaľ dostatočne zaschla.

Použitie VS-W zabraňuje intenzívnemu stmavnutiu DUOCRET-TERRAZZO spôsobenému prípravkom VARNISH-PU 2K. Rovnako použitie VS-W môže výrazne zlepšiť konečný vzhľad povrchu, pokiaľ sa použije zriedený s vodou (1:1), v jednej vrstve, pred aplikáciou VARNISH PU-2KW.

Dekoračnú terrazzo stierku je možné tiež chrániť jednozložkovým, polyuretánovým VARNISH-PU 1K (saténovo matný) bez rozpúšťadiel. Jeho použitie však môže spôsobiť stmavnutie dekoratívneho povrchu. V prípade, že to nie je žiaduce, odporúčame použiť dva laky nasledujúcim spôsobom:

Najprv sa nanesie polyuretánový lak na vodnej báze VARNISH-PU 2KW zriedený vodou na 50 % v jednej vrstve so spotrebou cca 100 g/m<sup>2</sup>. V prípade vysoko nasiakavých podkladov môže byť nutné naniesť druhú vrstvu laku VARNISH-PU 2KW zriedenou vodou o 10 % so spotrebou približne 100 g/m<sup>2</sup>.

Polyuretánový lak VARNISH-PU 1K sa nanáša po 24 hodinách. Medzi jednotlivými vrstvami ponechajte 24 hodín, kým predchádzajúca vrstva nezaschne. Použitie laku VARNISH-PU 2KW zabraňuje intenzívnemu stmavnutiu laku DUOCRET-TERRAZZO spôsobenému lakom VARNISH-PU 1K.

### SPOTREBA

DUROCRET-TERRAZZO: cca 10 kg/m<sup>2</sup>/cm hrubá vrstva.

Prírodné farebné kamene: cca 10 kg/m<sup>2</sup>/cm hrubá vrstva.

### BALENIE

DUROCRET-TERRAZZO sa dodáva v 25 kg balení.

### DOBA POUŽITEĽNOSTI – SKLADOVANIE

12 mesiacov od dátumu výroby pri skladovaní v pôvodných neotvorených nádobách v priestoroch chránených pred vlhkosťou a mrazom.

### POZNÁMKY

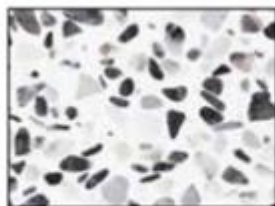
- Teplota počas aplikácie by sa mala pohybovať medzi +5 °C a +30 °C.
- Nepoužívajte na priamom slnku, pri silnom vetre alebo daždi.
- Je potrebné dbať na ochranu čerstvo naneseného prípravku DUROCRET-TERRAZZO zakrytím polyetylénovou alebo nylonovou fóliou, aby sa zabránilo predčasnému vyschnutiu v dôsledku vysokých teplôt alebo silného vetra.
- Vlasové trhliny, ktoré sa objavia po zaschnutí nemajú vplyv na trvanlivosť DUROCRET-TERRAZZO a po mechanickom ošetrovaní zmiznú, resp. po vyplnení bielym cementom pevnostnej triedy 52,5.
- Pred aplikáciou lakov je potrebné vykonať skúšobnú aplikáciu, aby bol zaistený požadovaný výsledok.
- V letných mesiacoch je potrebné lak DUROCRET-TERRAZZO chrániť pred predčasným vysychaním (stratou vody) spôsobeným vysokými teplotami alebo silným vetrom.
- DUROCRET-TERRAZZO by nemal byť aplikovaný na deformovateľné podklady alebo podklady vystavené vibráciám či nárazom.
- Na každých 25-30 m<sup>2</sup> je potrebné vytvoriť dilatačné škáry a po aplikácii ich vyplniť vhodnými elastickými materiálmi.
- Výrobok obsahuje cement, ktorý reaguje s vodou za vzniku alkalických roztokov, a preto je klasifikovaný ako dráždivý.
- Použitá bubnová miešačka alebo miešacia nádoba musí byť čistá, aby sa predišlo možnému zafarbeniu zmesi.
- Aplikáciu musia vykonávať profesionálni pracovníci.
- Rôzne šarže výrobku by sa nemali používať na rovnakom povrchu alebo na povrchoch blízko seba, aby sa zabránilo farebným odchýlkam.
- Pred použitím si prečítajte bezpečnostné pokyny na obale.



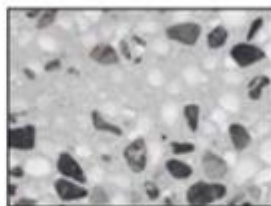
## ORIENTAČNÁ KOMBINÁCIA FARIEB A ZMIEŠAVACIE POMERY (NA 25 KG DUROCRET-TERRAZZO)



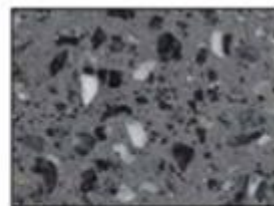
DUROCRET-TERRAZZO WHITE &  
ISOMAT NATURAL COLORED STONES  
18.5 kg VERDE, 6.5 kg GRIGIO



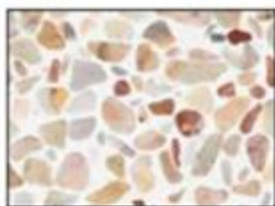
DUROCRET-TERRAZZO WHITE &  
ISOMAT NATURAL COLORED STONES  
12.5 kg BARDIGLIO, 12.5 kg GRIGIO



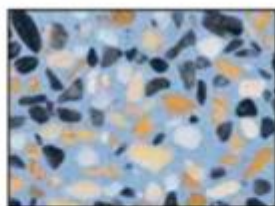
DUROCRET-TERRAZZO C1 & ISOMAT  
NATURAL COLORED STONES 12.5 kg  
GRIGIO, 12.5 kg BIANCO CARRARA



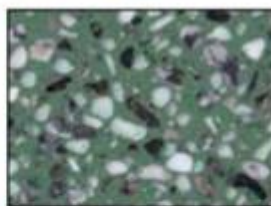
DUROCRET-TERRAZZO C9 & ISOMAT  
NATURAL COLORED STONES 25 kg  
GRIGIO



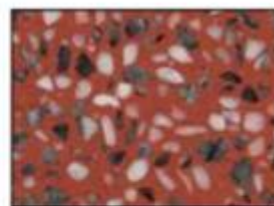
DUROCRET-TERRAZZO WHITE &  
ISOMAT NATURAL COLORED STONES  
25 kg ARABESCATO



DUROCRET-TERRAZZO N4 & ISOMAT  
NATURAL COLORED STONES 18 kg  
GIALLO SIENA, 3.5 kg GRIGIO, 3.5 kg  
BIANCO CARRARA



DUROCRET-TERRAZZO F4N2C1 &  
ISOMAT NATURAL COLORED STONES  
18.5 kg BIANCO CARRARA,  
6.5 kg GRIGIO



DUROCRET-TERRAZZO A5 & ISOMAT  
NATURAL COLORED STONES 18.5 kg  
BIANCO CARRARA, 6.5 kg GRIGIO

Technické informácie a pokyny uvedené v tomto technickom liste vychádzajú zo znalostí a skúseností Oddelenia výskumu a vývoja našej spoločnosti a na výsledkoch dlhodobých aplikácií produktu v praxi. Odporúčania a návrhy týkajúce sa použitia produktu sú poskytované bez záruky, pretože podmienky počas aplikácie sú mimo kontroly našej spoločnosti. Užívateľ je preto zodpovedný za výber výrobku vhodného pre zamýšľanú aplikáciu. Aktuálne vydanie tohto technického listu automaticky ruší predchádzajúce technické listy týkajúce sa rovnakého produktu.